



สรุปผลการดำเนินงานแพทย์แผนจีน

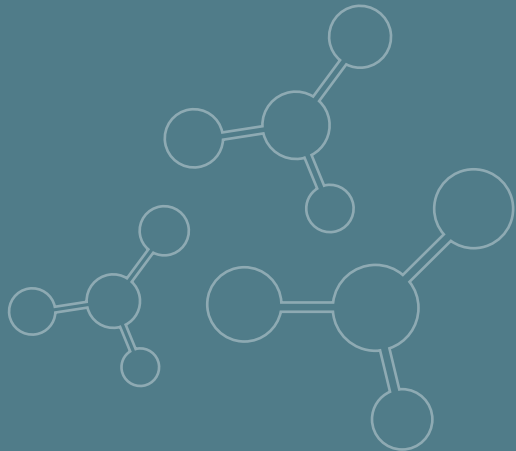
2563

# ตัวชี้วัด

## ผล

## การ

## ดำเนินงาน



### 1. อัตราความพึงพอใจต่อการรับบริการแพทย์แผนจีน

เป้าหมาย : ผู้รับบริการมีความพึงพอใจเป้าหมาย  $\geq 90\%$



### 2. อุบัติการณ์ผู้ป่วยปลอดภัยจากหัตถการและภาวะแทรกซ้อนจากการฝังเข็ม

เป้าหมาย : 0 ครั้ง



### 3. อุบัติการณ์การถอดเข็มไม่ครบ

เป้าหมาย : 0 ครั้ง



### 4. อัตราการดีขึ้นภายหลังการรักษา

เป้าหมาย : Pain Score ลดลง



### 5. หน่วยงานผ่านเกณฑ์การประเมิน 5ส.

เป้าหมาย : ผ่านเกณฑ์



### 6. บุคลากรได้รับการพัฒนาทักษะด้านวิชาชีพแพทย์แผนจีน

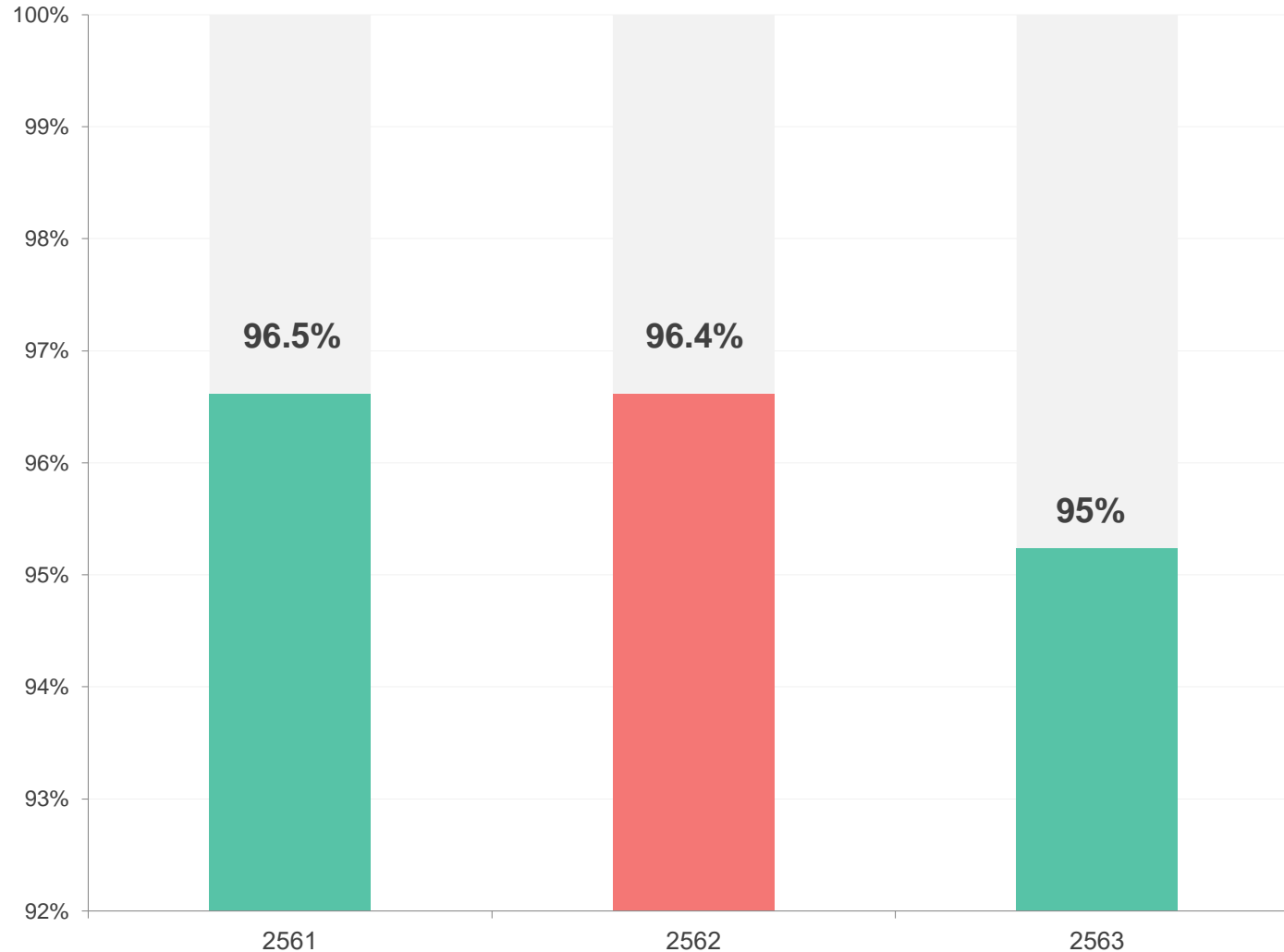
เป้าหมาย : ปีละ 1 ครั้ง



### 7. อัตราบุคลากรได้รับการตรวจสุขภาพประจำปี

เป้าหมาย : ปีละ 1 ครั้ง

# อัตราความพึงพอใจ



อัตราความพึงพอใจของผู้รับบริการ ในแต่ละปีผ่านเกณฑ์ เป้าหมายทุกปี แนวโน้มที่ลดลงเนื่องจาก

- 1.เหตุปัจจัยเรื่องอาคารสถานที่ จำนวนเตียง อุณหภูมิภายในห้อง
- 2.ไม่ได้รับบริการในวันที่มา เช่น มาไม่ตรงวันนัดไม่ได้รับบริการมาแล้วไม่เจอแพทย์เนื่องจากประชุมอบรม

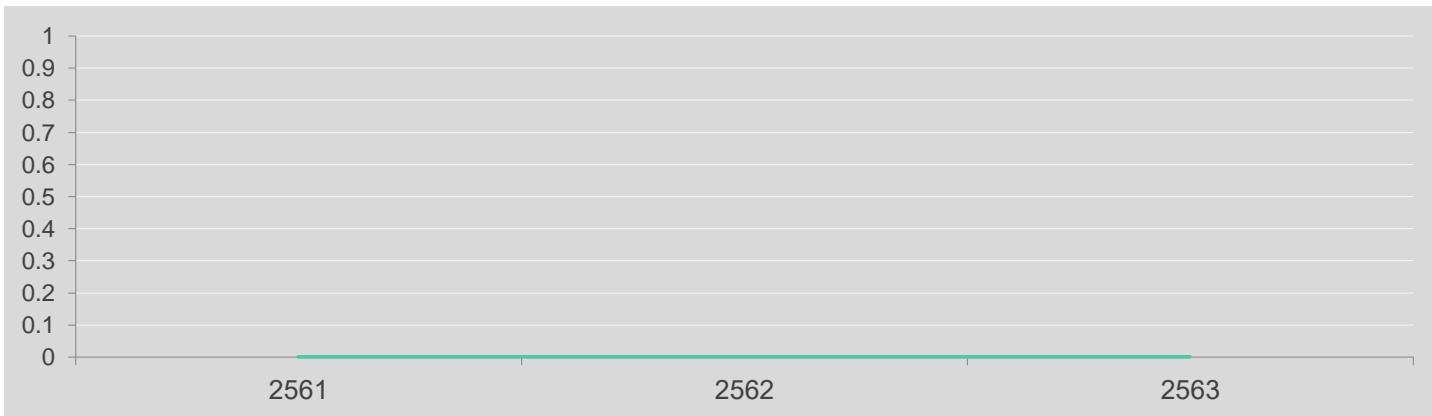
ข้อเสนอแนะจากผู้รับบริการคือ

- 1.ขอให้มียกเวลาเพื่อสะดวกในการรักษาต่อเนื่องสำหรับพนักงานบริษัทหรือผู้ที่ไม่สามารถมาได้ในเวลาเนื่องจากไม่มีคนรับส่ง
- 2.เพิ่มเตียงเพิ่มแพทย์เพื่อจะได้รองรับผู้มารับบริการมากขึ้น

# อุบัติเหตุจากการทำงานที่ลดลง

0%  
zero

หลังจากได้ดำเนินการเพิ่มการซักประวัติเกี่ยวกับการ  
กลัวเข็ม และมีการแจ้งข้อระวังในการปฏิบัติตัวขณะ  
ทำหัตถการในรายใหม่ หรือรายที่เฝ้าระวังมากขึ้น  
ทำให้ไม่เกิดภาวะแทรกซ้อนขณะและหลังรับบริการ



# อุบัติเหตุการณ์จากการถอดเข็มไม่ครบ

2561 : 0 คน



2562 : 0 คน

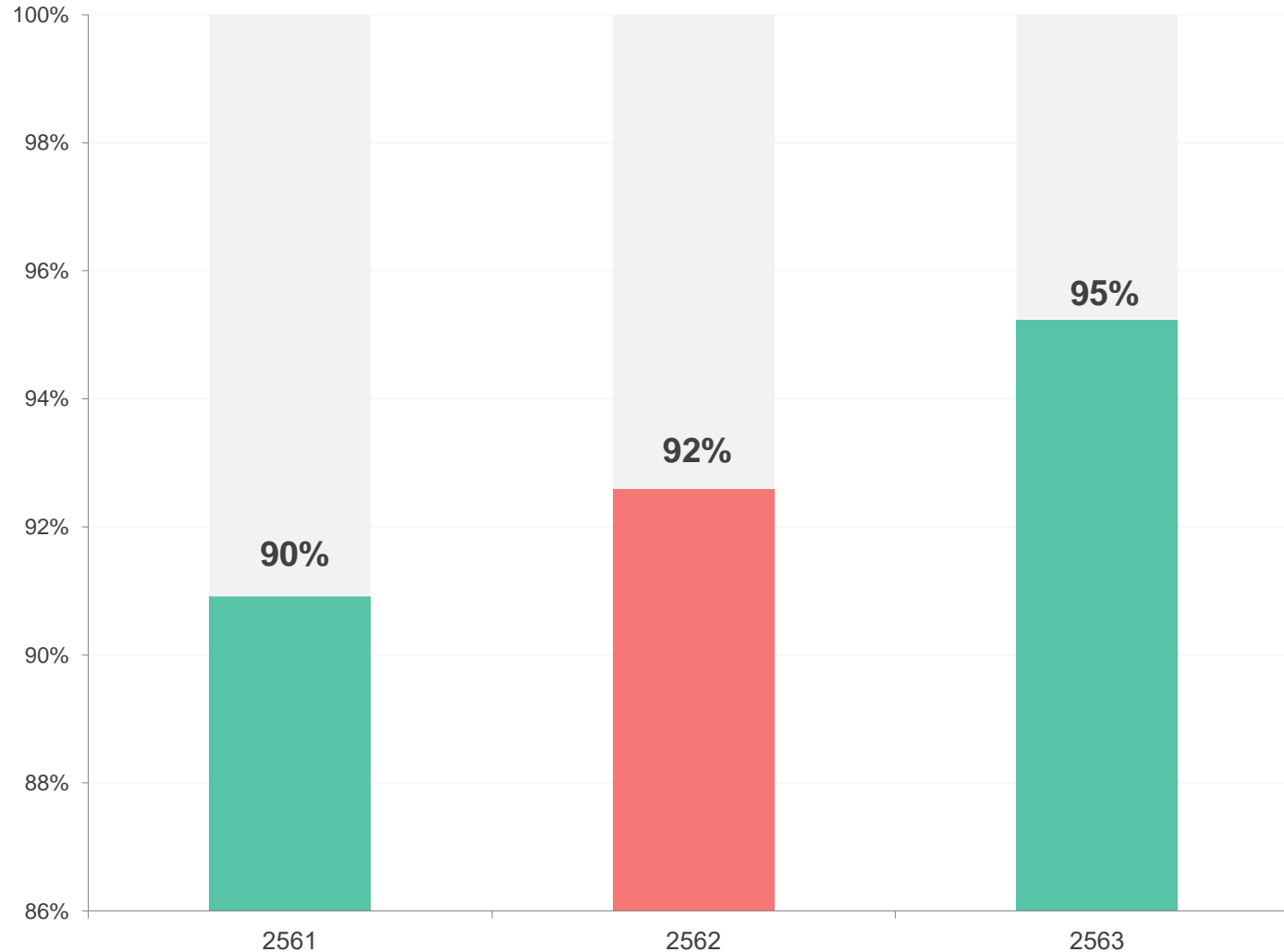


2563 : 1 คน



จากอุบัติเหตุการณ์ถอนเข็มไม่ครบตามจำนวนที่ปัก  
จากการทบทวนพบว่าเกิดจากแพทย์ลงจำนวนเข็ม  
ไม่ครบผู้ช่วยแพทย์แผนจีนไม่ตรวจตามจุดสำคัญ  
ตามWI ทำให้ขาดการตรวจสอบ ในจุดที่แพทย์ลงไม่  
ครบ แต่อุบัติเหตุการณ์ที่เกิดขึ้น คนไข้แจ้งเจ้าหน้าที่  
ขณะอยู่ในห้องฝังเข็มของรพ. ไม่ได้นำเข็มกลับบ้าน

# อัตราการดีขึ้นภายหลังจากการรักษา



เก็บข้อมูลจากการทำหัตถการครั้งแรก เห็นได้ว่า ผลการรักษาด้วยการฝังเข็ม สามารถลดอาการปวด ได้ตั้งแต่ครั้งแรกหลังจากได้รับการฝังเข็ม

ซึ่งการเข้ารับการอบรมเพิ่มศักยภาพและองค์ความรู้ ของแพทย์ ทำให้มีวิธีการและหลักการในการเลือกใช้ ต่อผู้ป่วยที่หลากหลายมากขึ้น ทำให้ผลการรักษา ด้วยการฝังเข็มมีแนวโน้มที่ดีขึ้น



5.หน่วยงานผ่านเกณฑ์การประเมิน 5ส.

มีการประเมินตรวจ5ส.ทุกรอบใน1ปี

6.บุคลากรได้รับการพัฒนาทักษะด้านวิชาชีพแพทย์แผนจีน

บุคลากรเข้ารับการอบรมทั้งภายในประเทศและต่างประเทศเพื่อพัฒนาศักยภาพ การให้บริการและเพื่อเป็นการแลกเปลี่ยนเรียนรู้ เพื่อนำความรู้ที่ได้มาใช้อย่างมี ประสิทธิภาพมากขึ้น ทำให้การรักษาด้วยการฝังเข็มมีผลที่ดีขึ้น

7.อัตรากุคลากรได้รับการตรวจสอบสุขภาพประจำปี

บุคลากรเข้ารับการตรวจสอบสุขภาพประจำปีทุกคนทุกปี

# 2. ผลการดำเนินงานที่ผ่านมา

แพทย์แผนจีนสู่ระบบบริการสาธารณสุข

## 1. การเบิกจ่ายตามสิทธิต่าง ๆ ของ



บัตรทอง—ยังไม่รองรับ (ปี64เริ่มมีการให้เบิกจ่ายเฉพาะโรค)

ประกันสังคม—ยังไม่รองรับ

เบิกจ่ายตรง— ผังเข็ม150/ครั้ง ผังเข็มกระตุ้นไฟฟ้า 200/ครั้ง

## 2. ผู้รับบริการ



ลดการทานยา ----- ยาแก้ปวด ยานอนหลับ ยาภูมิแพ้

คุณภาพชีวิตที่ดีขึ้น-----สามารถกลับไปทำงานได้ ใช้ชีวิตสะดวกขึ้น

## 3. ผู้ให้บริการ

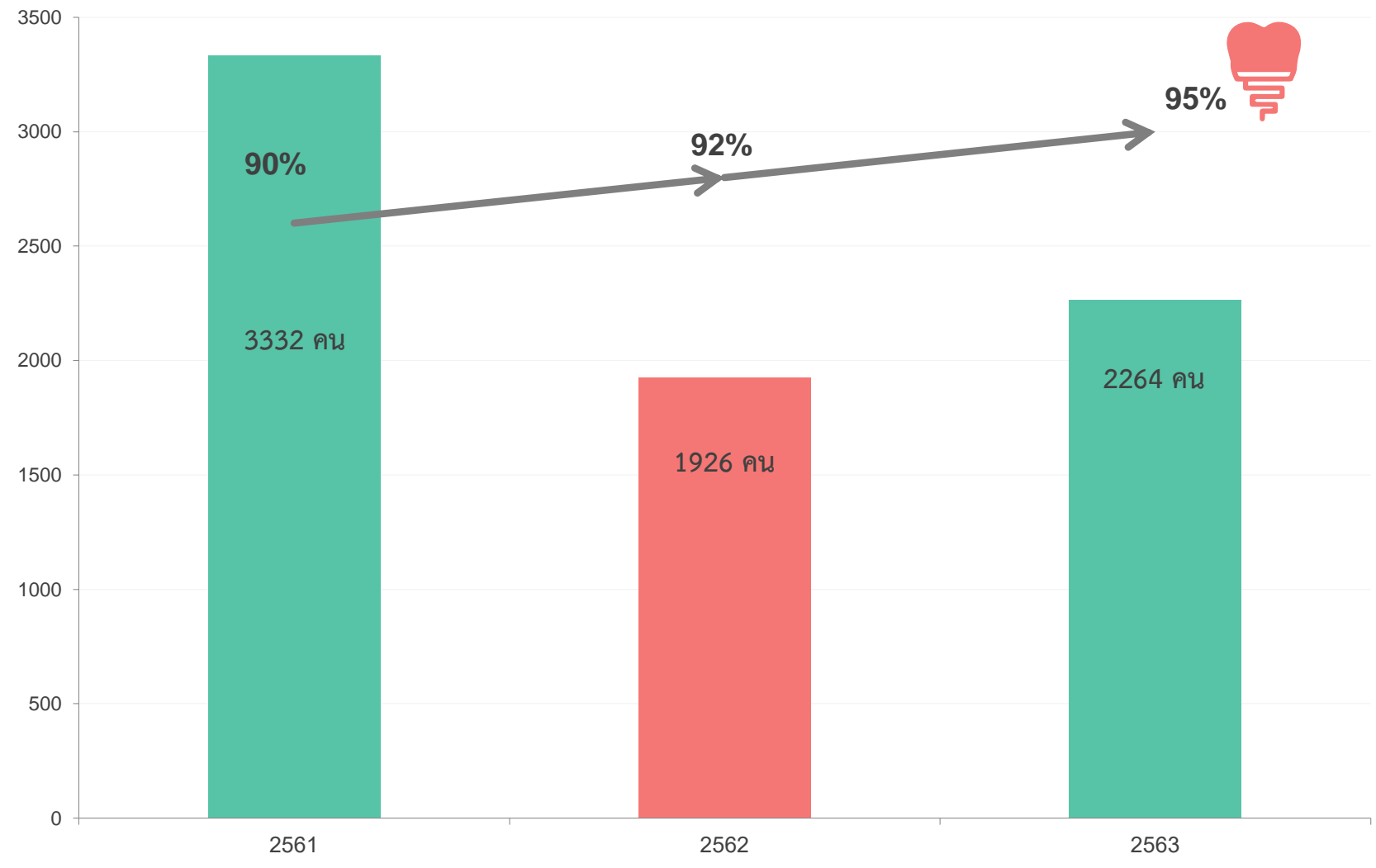


ขวัญและกำลังใจในการปฏิบัติงาน

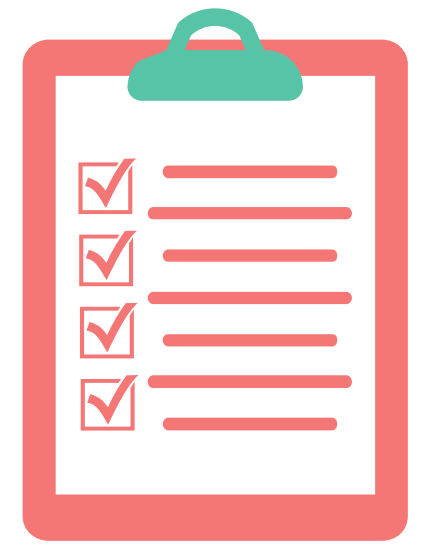




# จำนวนผู้รับบริการ เทียบ ผลการรักษา



———— ผลการรักษา



# 3. สิ่งที่ต้องการความช่วยเหลือ

การประสานงานแจ้งซ่อม

ปัญหา

- 1.แจ้งซ่อมแล้วได้รับการแก้ไขล่าช้า----ไม่สามารถเปิดให้บริการได้ตามปกติเช่น แอร์เสีย
- 2.ช่างเข้าหน้างานโดยไม่แจ้งล่วงหน้า----คนใช้นอนเต็มเตียง ช่างไม่สามารถเข้าทำงานได้ทันทีที่ต้องรอ

ขอความช่วยเหลือ

ขอความร่วมมือเจ้าหน้าที่ที่ประสานงานกับช่างภายนอก ช่วยประสานงานมาที่หน่วยงานก่อนเข้า เพื่อจะได้แจ้งเวลาเคลียร์หน้างานหรือแจ้งช่วงเวลาที่ไม่แออัดมาก เพื่อไม่ทำให้เกิดการรอคอยทั้งผู้รับบริการและช่าง

การส่งงานหรือรายงาน

ปัญหา

- 1.ไม่สามารถเข้ารับฟังคำสั่งแจ้งรายละเอียดงานได้ทุกครั้ง
- 2.ทำงานหัตถการต่อผู้รับบริการทุกวัน ทำให้งานเอกสารเกิดความล่าช้าเกิดความเครียดในการทำงาน



ขอความช่วยเหลือ

ขอความอนุเคราะห์เรื่องเวลาในการส่งงาน อาจมีล่าช้าในบางครั้ง

## 4.แผนพัฒนา

1.IMC—Stroke(เริ่มมีโครงการนำร่องIMC -Stroke สามารถเบิกค่าใช้จ่ายได้150/ราย จำนวน20ครั้ง)

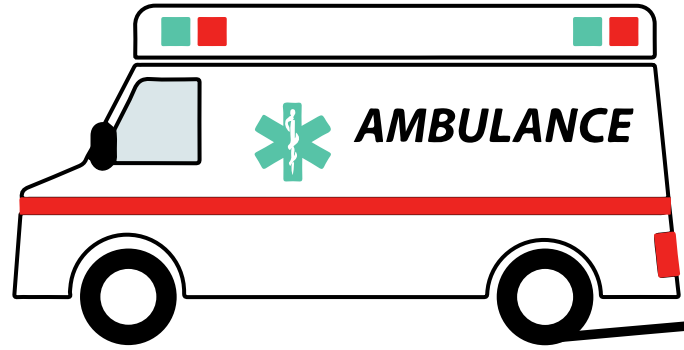
2.มีการขยายห้องฝังเข็มเพิ่มจำนวนเตียง เพื่อรองรับการมยาแบบเป็นสัดส่วน และสามารถลดจำนวนความแออัดของผู้ป่วยห้องฝังเข็มได้

3.เปิดนอกเวลาสัปดาห์ละ1วัน

4.เพิ่มรหัสการวินิจฉัยด้านการแพทย์แผนจีน

5.หาเครื่องมือในการบันทึกการปฏิบัติงานด้านการแพทย์แผนจีน เพื่อสะดวกหากต้องดึงข้อมูลมาใช้ภายนอกหน้า





Thank You

