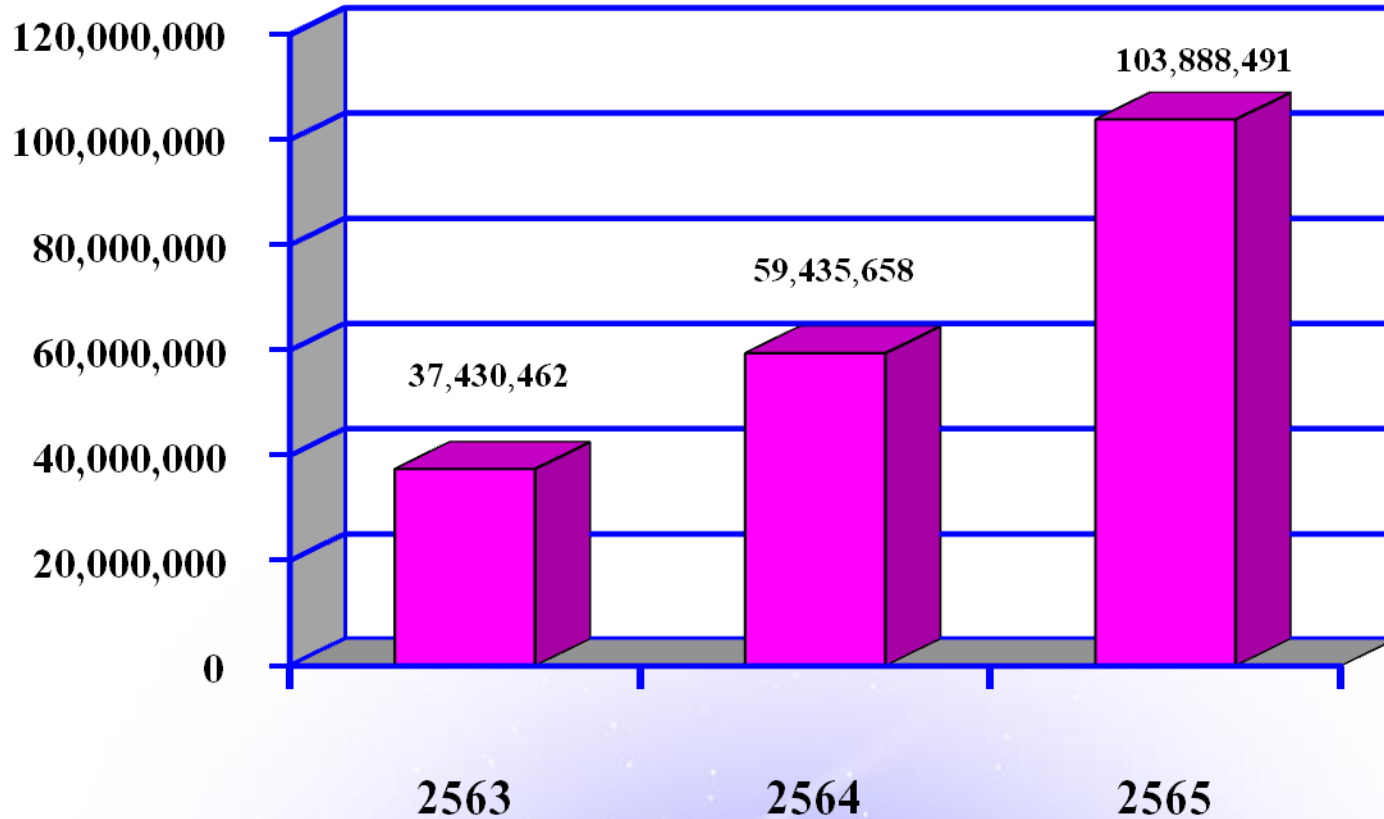


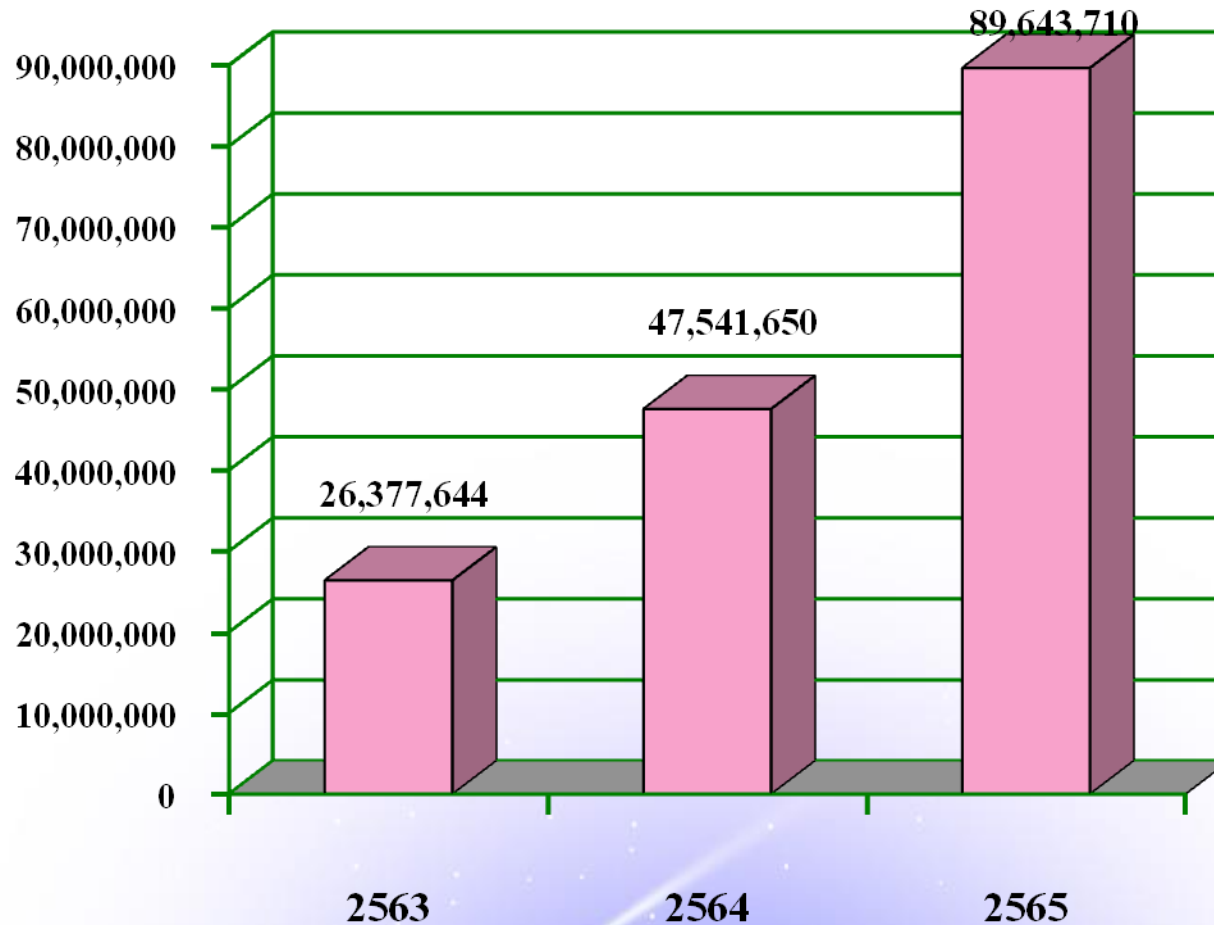
# ศูนย์ประกันสุขภาพ



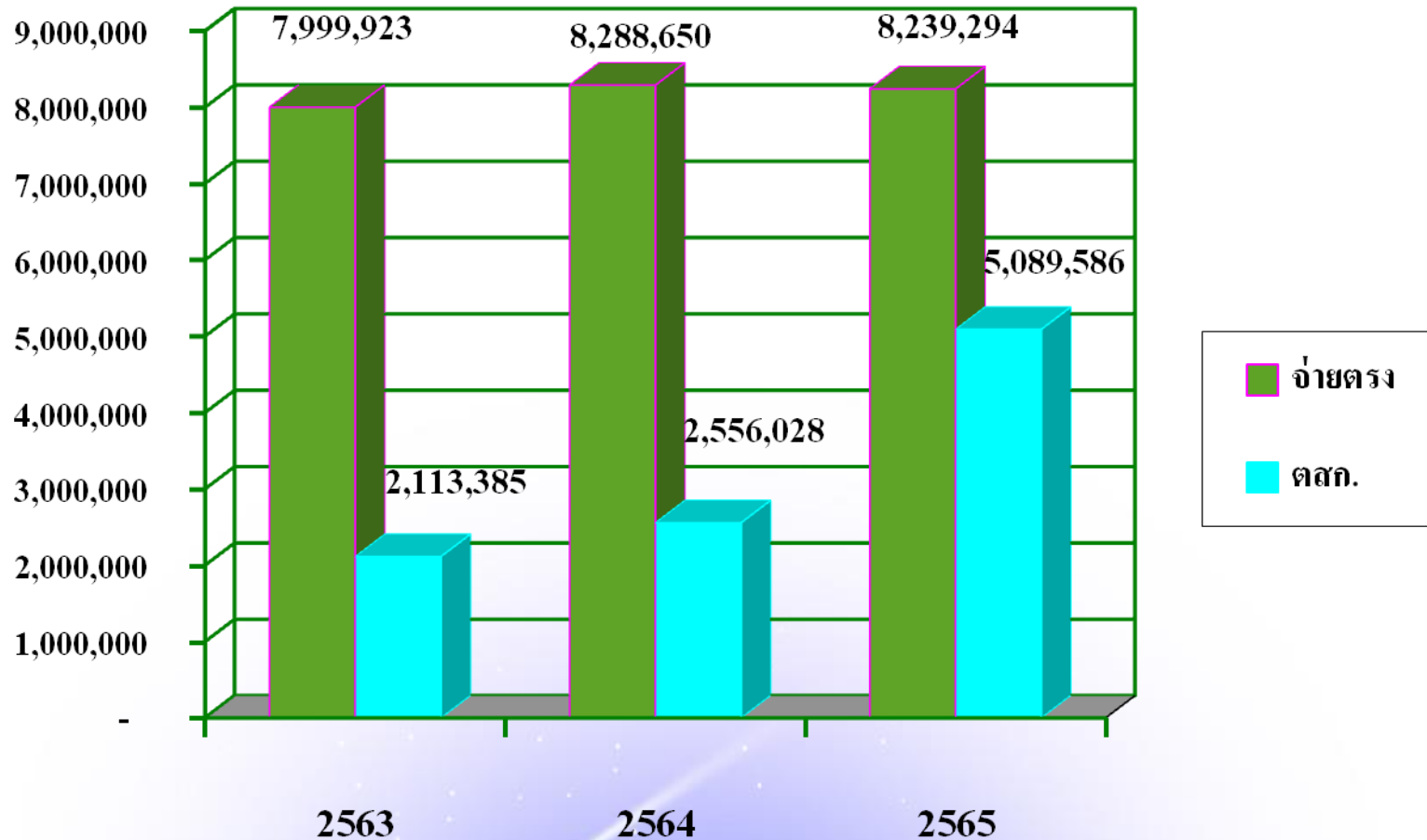
# การเรียกเก็บค่ารักษาพยาบาลสิทธิ UC ต้นสังกัด พรบ. กท.44 3 ปีย้อนหลัง



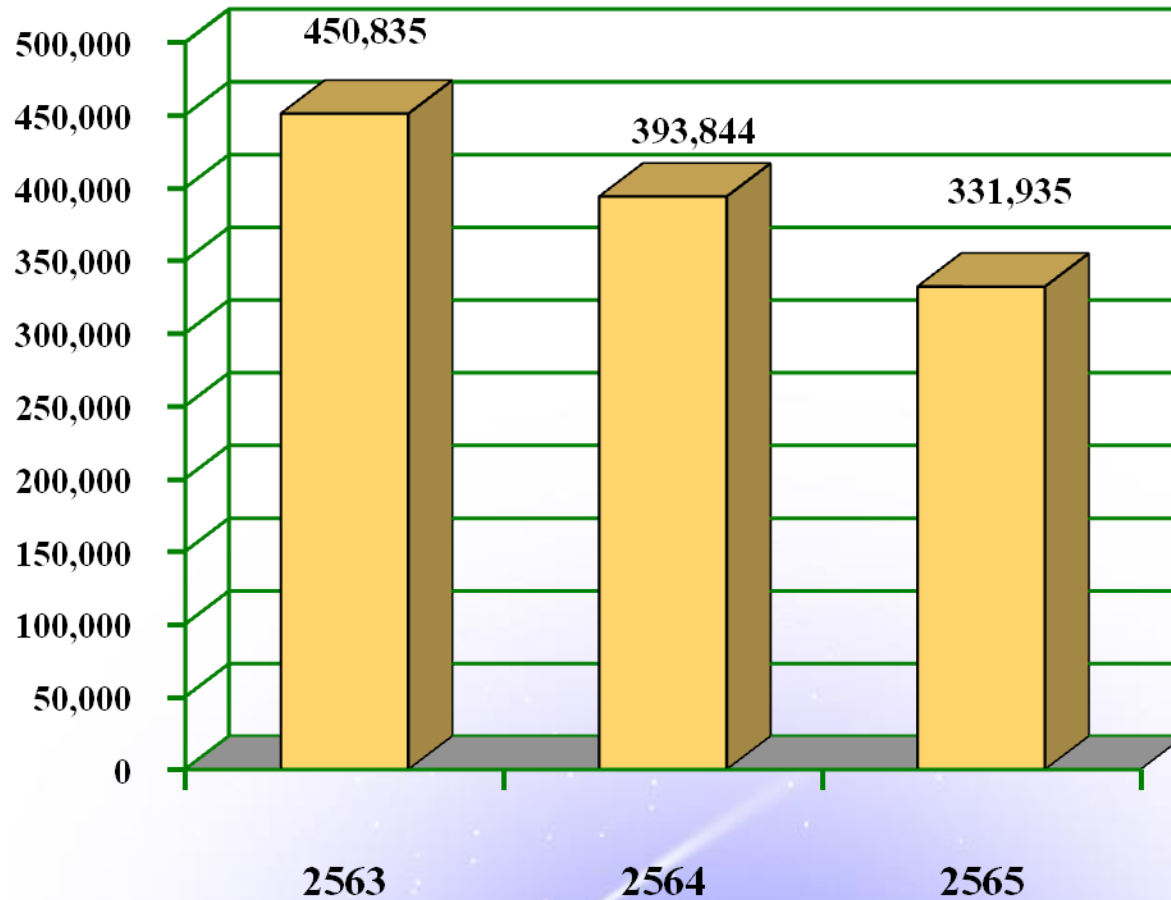
# เรียกเก็บค่ารักษาสิทธิหลักประกันสุขภาพ



# การเรียกเก็บค่ารักษาเบ็ดกรมบัญชีกลางและ อปท.



# เรียกเก็บค่ารักษาอุบัติเหตุจราจร (พรบ.)

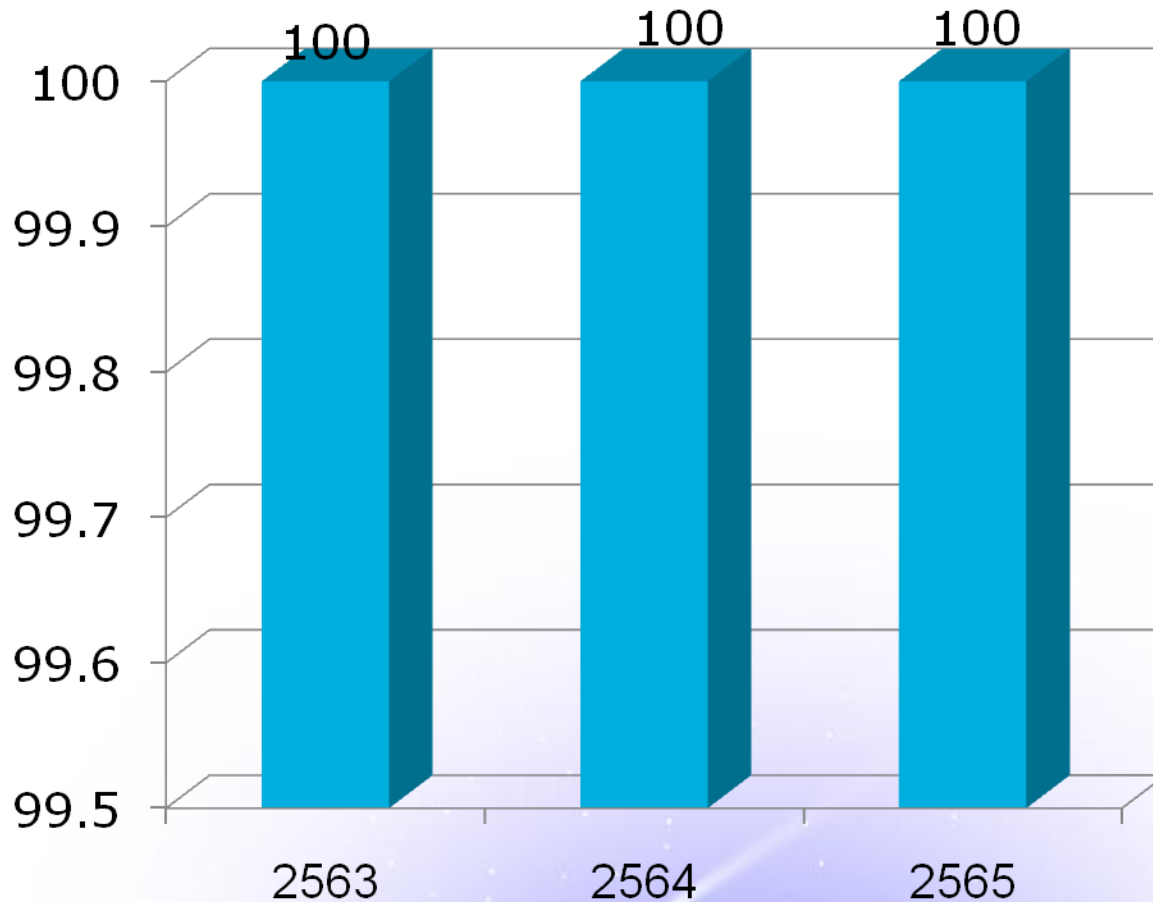




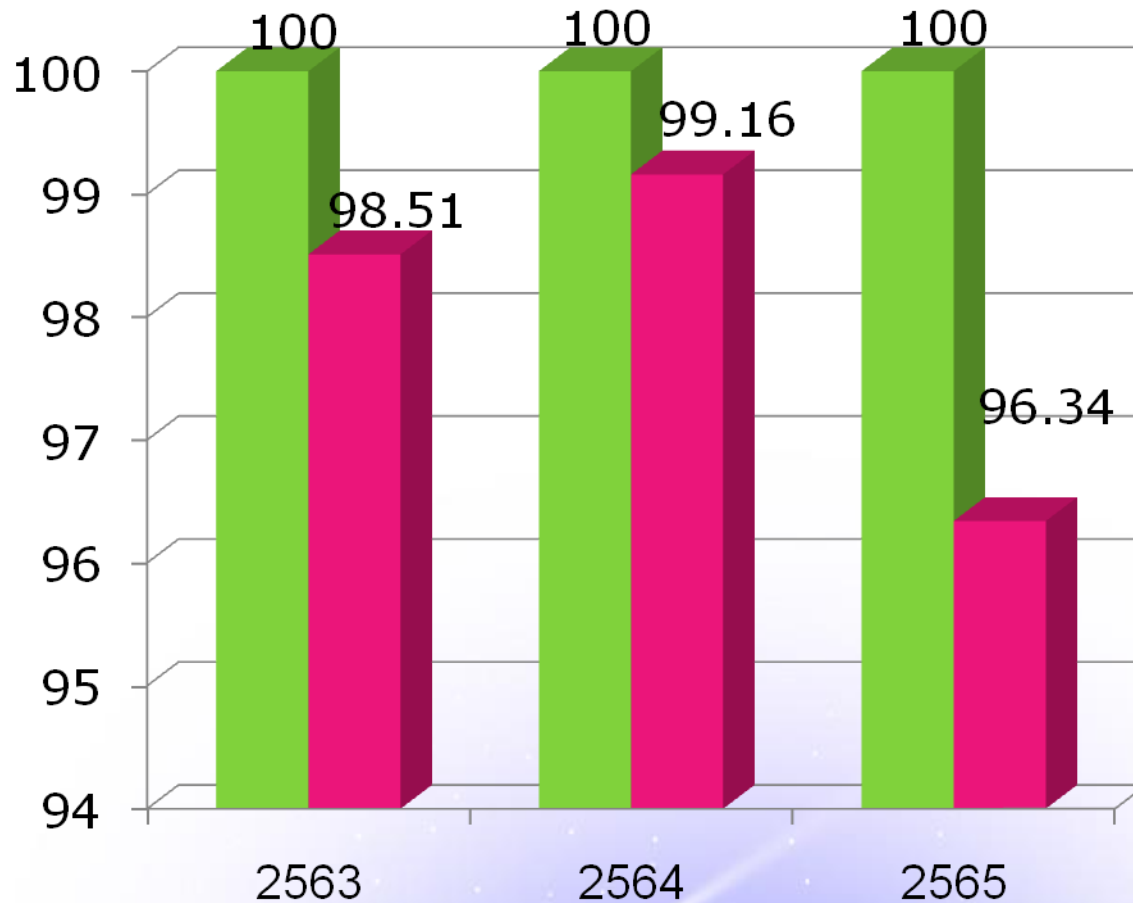
ตัวชี้วัดที่สำคัญ



# ร้อยละการส่งข้อมูลสิทธิ์ UC ทั้งหมด



# ร้อยละการส่งข้อมูลสถิติเบิกได้



■ ทันเวลา  
■ ถูกต้อง







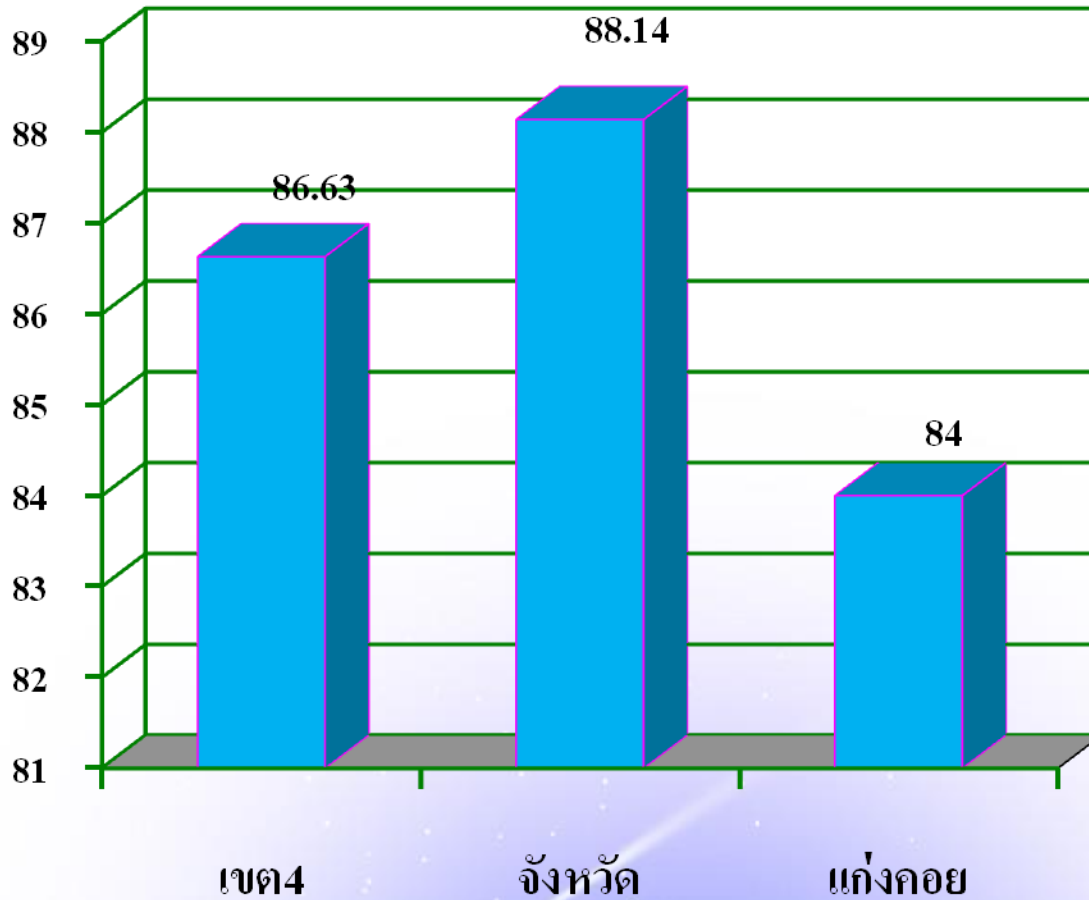
**CQI**



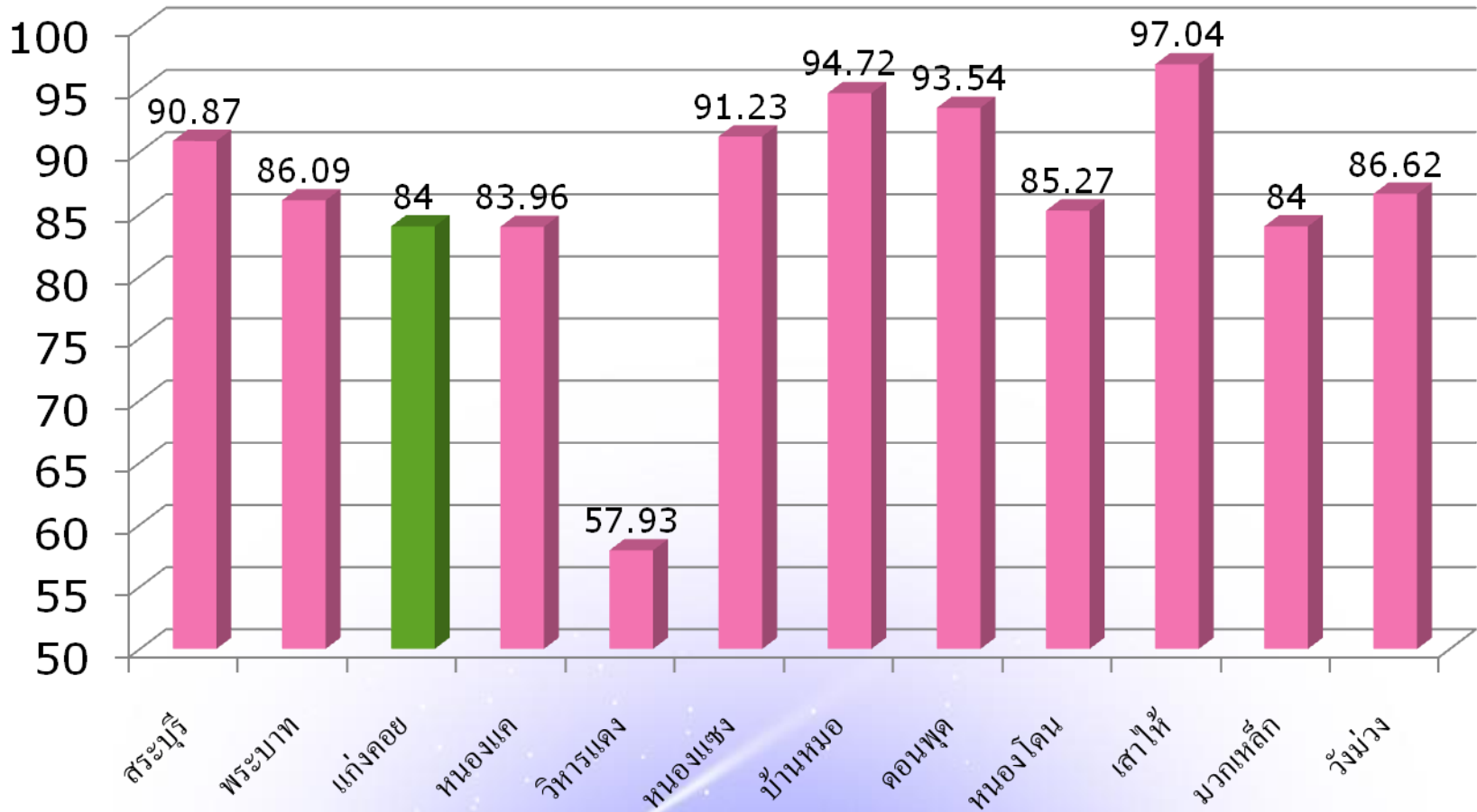
การส่งข้อมูลการเรียกเก็บค่ารักษาสิทธิ์ **UC** ได้ถูกต้อง



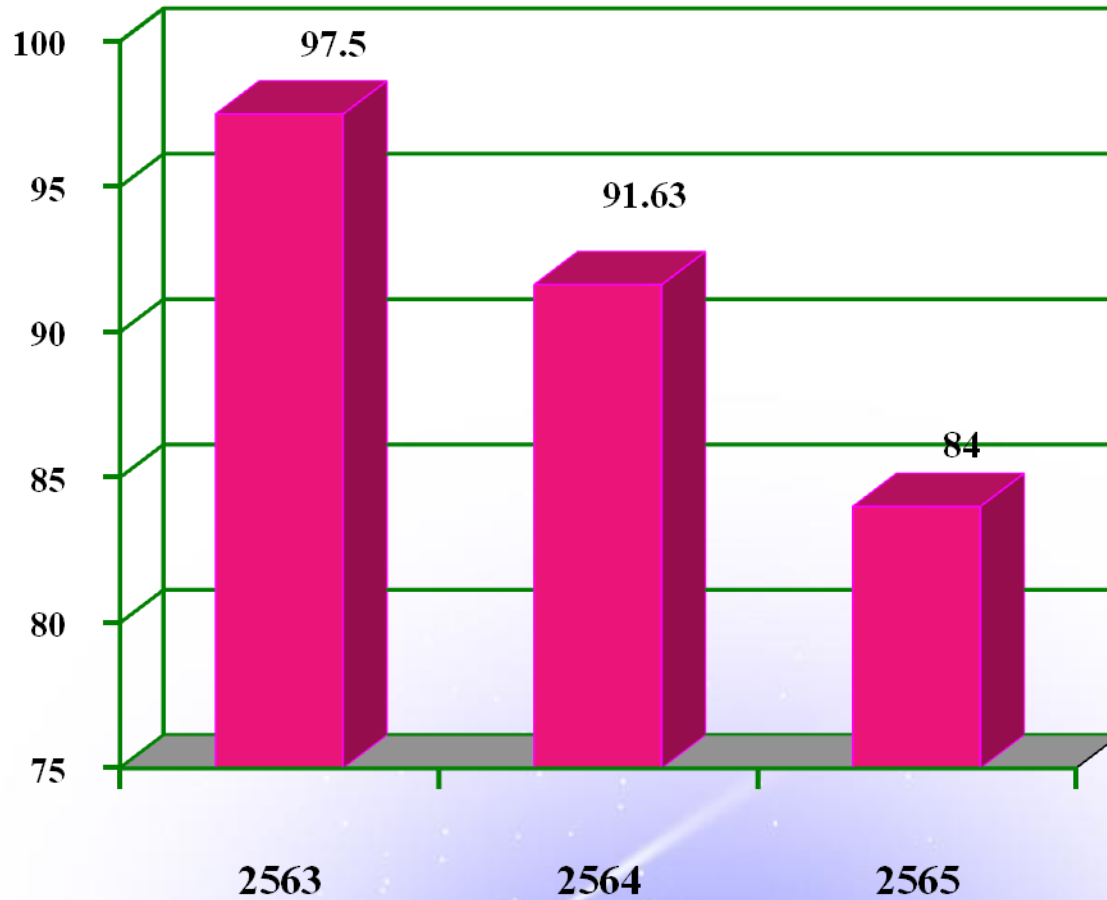
# ร้อยละการส่งข้อมูลเรียกเก็บ UC ถูกต้อง



# ร้อยละข้อมูลการส่ง Claim ถูกต้องรายหน่วยบริการ ปี 2565



# ร้อยละการส่งข้อมูลเรียกเก็บ UC ถูกต้อง



ผลงานภาคภูมิใจ



❖ เพิ่มรายได้ ลดรายจ่าย



## เพิ่มรายได้



องค์กร คปสอ.แก่งคอยมีความร่วมมือทุกภาคส่วน ในการ  
จัดทำข้อมูล เขียนโปรแกรมในHos xp ระดมคนขอ Authen  
ทำเวชระเบียน HI CI SIทั้งในส่วนรพ. และ รพสต. การ  
ดูแลรักษา ARI เจ็ดคต ตึกผู้ป่วยใน



## เพิ่มรายได้



### รายรับการเรียกเก็บ Covid 19 สิทธิ UC ต้นสังกัด

	2564	2565
HI/CI	1,896,000	588,000
SI	-	2,008,000
วัคซีน	1,144,640	4,729,240
Lab	5,105,471	16,430,700
IPD/7คต	152,499	106,349,876
รวม	8,298,610	130,105,816



# เพิ่มรายได้



เงินที่ได้รับจัดสรรจากการดำเนินการทำ CI SI อ.แก่งคอย ปี 2565

รพสต.	จำนวนราย	เงินโอน	เงินที่ได้ 50%, 30%
หินช้อน	28	28,000	8,400
ห้วยแห้ง	32	32,000	9,600
โป่งก้อนเส้า	51	47,800	14,340
ทับทิม	420	449,200	147,960
ชะอม	383	430,400	173,320
ชำผักแพว	146	138,800	41,640
บ้านธาตุ	89	83,400	25,020
เตาปูน	24	86,000	40,400
ท่ามะปราง	86	85,600	25,680
ท่าคล้อ	92	82,000	24,600
พระบาทน้อย	18	16,400	4,920
ท่าตูม	96	86,400	25,920
คอนจาน	105	105,000	31,500
สองคอน	18	18,000	5,400
แก่งคอย	809	773,000	
<b>รวม</b>	<b>2,397</b>	<b>2,462,000</b>	<b>317,700</b>



# ลดรายจ่าย



การเรียกเก็บค่ารักษาบัตรทองแก่งคอยของ รพ.สระบุรี

ปีงบประมาณ	เรียกเก็บ		สิทธิ์อื่น		ไม่มี Dx		ไม่ฉุกเฉิน/ไม่มีใบ refer		คงเหลือจำนวนเงินที่เรียกเก็บ		จ่ายหนี้ 30%
	ราย	เงิน	ราย	เงิน	ราย	เงิน	ราย	เงิน	ราย	เงิน	
2562	24,059	10,319,011	258	112,204			7,426	2,902,392	18,861	7,304,415	2,191,324.50
2563	22,378	9,870,952	262	103,585	5,363	2,215,889	2,633	1,151,446	14,120	6,400,032	1,920,009.60
2564	21,625	9,863,194	121	51,716	2,809	1,161,087	2,149	967,481	16,546	7,682,910	1,368,432.00
2565	17,731	8,379,842	122	56,943	95	40,205	3,593	1,639,317	13,921	6,643,377	





# ปัญหาอุปสรรค



1. การเรียกเก็บ กท.44 (ฝากงาน)
2. โปรแกรมการสแกนเวชระเบียน สัญญาปีต่อปี
3. ตีกลงเวชระเบียนล่าช้า





# แผนพัฒนา



1.ติดตามสิทธิชำระเงินที่ไม่ชำระ ให้สามารถ  
เข้าระบบเบิกได้ตามสิทธิของผู้ป่วย



# ขอขอบคุณ



วันสบายๆ วัน Fine Day

Photo by : holpixel copyright 2009 by Pongsak Khuleesab : <http://pongsak.multiply.com>