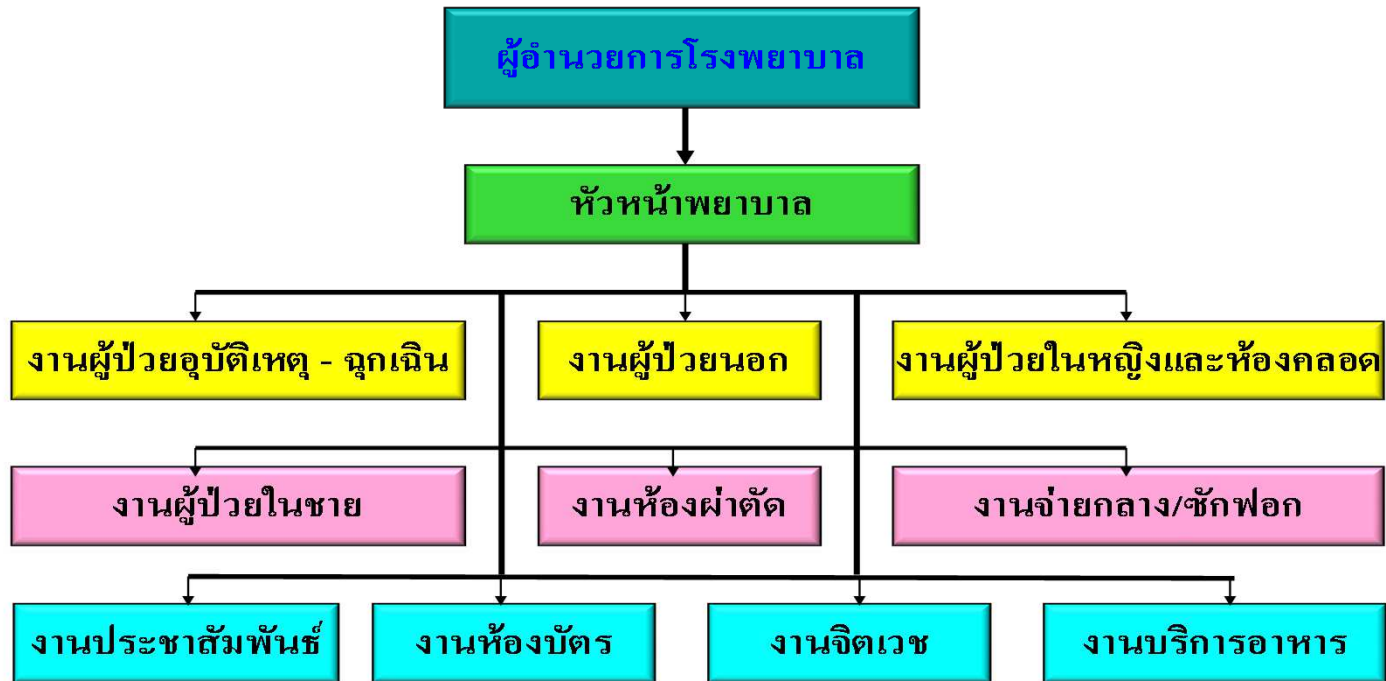




กลุ่มการพยาบาล



# สายการบังคับบัญชา



## อัตรากำลัง

ลำดับ	ตำแหน่ง	จำนวน ( คน )
1	พยาบาลวิชาชีพ	72 คน
2	เวชกิจ	2 คน
3	นักจิตวิทยา	1 คน
4	ผู้ช่วยเหลือคนไข้	2 คน
5	เจ้าพนักงานธุรการ	6 คน
6	ลูกจ้างประจำ	3 คน
7	ลูกจ้างชั่วคราว/รายวัน	33 คน
		รวม 119 คน



# การพัฒนาสมรรถนะของบุคลากรพยาบาล ปี 60-62

## หัวหน้าพยาบาล

- \* ผู้บริหารทางการพยาบาลระดับสูง

## หัวหน้างาน

- \* การนิเทศทางการพยาบาล
- \* อบรม ผบต.
- \* อบรมเตรียมผู้บริหารทางการพยาบาล
- \* ศึกษาดูงาน Primary Care ที่ ประเทศอังกฤษ

## พยาบาล ประจำการ

- \* เฉพาะทางการพยาบาลไตเทียม
- \* เฉพาะทางเวชปฏิบัติวิกฤตทารกแรกเกิด
- \* เฉพาะทางเวชปฏิบัติฉุกเฉิน
- \* พื้นฟูพยาบาลเวชปฏิบัติทั่วไป
- \* Palliative Care
- \* EMS / Trauma Nurse
- \* Nurse case manager ต่างๆ เช่น DM HT
- \* ภาวะแทรกซ้อนทางสูติกรรม
- \* วิทยากรสร้างแรงจูงใจในการปรับเปลี่ยนพฤติกรรมและสติบำบัด
- \* อบรม CPR
- \* เป็นวิทยากรตาม โรงเรียน / โรงงานต่างๆ



## การจัดอัตรากำลังในการให้บริการและสนับสนุนการทำงานใน เครือข่าย

### ปีงบประมาณ 60-62

- \* ปรับลดอัตรากำลังห้องบัตรทั้งรพ.60 เตี้ยง และรพ.คลินิกประกันสังคม
- \* จัดพยาบาลรับผิดชอบ: CKD ในคลินิก NCD ในวัน พฤหัสบดี และศุกร์ ที่ 4 ของเดือน  
:WC ในวันจันทร์ ที่ 2 และ 4 ของทุกเดือน ( ช่วงบ่าย )
- \* เพิ่มอัตรากำลังพยาบาล ที่ตึกผู้ป่วยชาย รองรับผู้ป่วยเด็ก
- \* สนับสนุน พยาบาลเวชฯ ช่วยตรวจ ที่รพ.สต. ชะอม ทุกศุกร์ เว้นศุกร์  
รพ.สต. ทับทิมทองอังกาบที่ 2 และ 4
- \* จัดทีมพยาบาลออก ตรวจตาทุกรพ.สต. ตามแผนประจำปี
- \* จัดทีมพยาบาลออก ตรวจตาทุกรพ.สต. ตามแผนประจำปี
- \* จัดพยาบาลเวชฯ ช่วยแพทย์ตรวจ NCD คลินิกทุก รพ.สต ตามแผนประจำปี
- \* จัดพยาบาลจิตเวชออกเยี่ยมติดตามผู้ป่วยจิตเวชในชุมชนทุกวันศุกร์
- \* จัดหัวหน้างานเป็นผู้ประสานงานทั้ง 9 FCT



# ความภาคภูมิใจ



- \* รางวัลพยาบาลที่เลี้ยงดีเด่น
- \* โรงครัวผ่านเกณฑ์มาตรฐาน และได้รับมาตรฐานอาหารปลอดภัย
- \* ดำเนินการพัฒนาศูนย์คลินิก NCD ผ่านเกณฑ์คุณภาพ
- ได้รับเลือกเป็นแหล่งฝึก พยาบาลเฉพาะทางเวชกิจฉุกเฉิน
- ER ผ่านเกณฑ์การประเมิน ECS และ ER คุณภาพ



จำนวนครั้งการติดเชื้อระบบทางเดินอาหารจากอาหารที่โรง  
ครัวผลิต เป้าหมาย 0 ครั้ง ผล 0 ครั้ง

- ไม่พบข้อร้องเรียนการติดเชื้อจากอาหารที่โรงครัวผลิต
- อาหารสายยางส่งเพราะเชื้อ ผล ไม่พบเชื้อ
- ผ่านการรับรองโรงครัวมาตรฐาน จากกรมอนามัย
- ผ่านเกณฑ์การประเมินมาตรฐานอาหารปลอดภัย Clean Food Good Taste / Food safety

ภาคภูมิใจ



## ปัญหาอุปสรรค

- \* ภาระงานมาก

การจัดอัตรากำลังยังไม่สามารถจัดได้ตามเกณฑ์ ที่ควรจะเป็น  
ทั้งเกณฑ์ของสภาการพยาบาล หรือตามเกณฑ์ Productivity

- \* ปัญหาสุขภาพของพยาบาล / อายุมากขึ้น

- \* บุคลากรในส่วนของลูกจ้างมีการปรับเปลี่ยนบ่อย

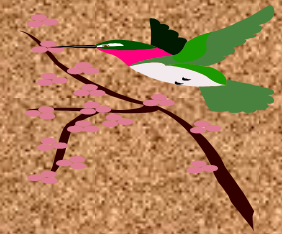
- \* นอกเวลาราชการ วันหยุด ผู้มารับบริการมาก

- \* ปัญหาการบริหารจัดการนอกเวลาราชการ



## สิ่งที่ต้องการสนับสนุน

- จัดอัตรากำลังเพิ่มเพื่อให้สอดคล้องกับการระงาน และเป็นขวัญกำลังใจกับผู้ปฏิบัติงาน
- พิจารณาเปิด OPD นอกเวลา เนื่องจากปัญหาผู้รับบริการนอกเวลาเพิ่มมากขึ้น

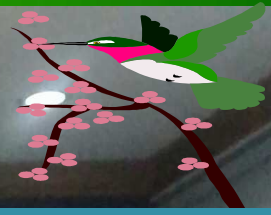




## แผนพัฒนาปี 63

- พัฒนาศักยภาพของพยาบาลเฉพาะด้านเพิ่มขึ้นเพื่อรองรับการดูแลและส่งต่อตาม Service Plan ทารกแรกเกิด เด็ก สาขาผู้สูงอายุ ศัลยกรรม Ortho Palliative Care Intermediate Care
- ส่งหัวหน้างานอบรมเตรียมผู้บริหารทางการพยาบาล
- แผนเตรียมอัตรากำลัง ในอนาคต ส่งนร.ทุนพยาบาล ปี 2 จำนวน 3 ทุน ปี 1 จำนวน 3 ทุน
- สร้างขวัญและกำลังใจในการทำงาน
  - \*\*สร้าง career path เพื่อความก้าวหน้าในสายงาน
  - \*\*จัดอัตรากำลังให้สอดคล้องกับ Productivity
- \* ดำเนินงานพัฒนาคุณภาพ มาตรฐานการพยาบาล (QA) อย่างต่อเนื่อง
- พัฒนาศักยภาพบุคลากรทางการพยาบาลในเครือข่าย
- ร่วมกับภาคีเครือข่ายทุกภาคส่วนในการทำงานในระบบสุขภาพอำเภอ





# กลุ่มการพยาบาล



Thank you for your Attention

